

# FOR RENT MANSION

人気物件に  
空室予定出ました★

阪急宝塚線

## 池田駅

徒歩

# 7分

～物件名～

ドルチェ ヴィータ

## Dolce Vita 池田

仕様・設計・デザインにこだわった  
当社施工・管理のハイグレードマンション！

～概要～

- 所在地：池田市栄本町6-19
- 構造：鉄筋コンクリート造
- 規模：10階建て
- 築年数：平成19年6月
- 専有面積：26.14～40.13㎡

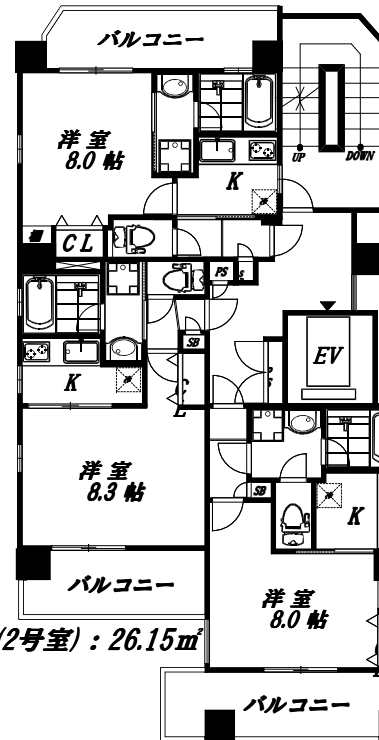
～条件～

- 賃料：賃料表記載
- 共益費：賃料表記載
- 水道代：賃料表記載
- 敷金：賃料表記載
- 礼金：賃料表記載
- 契約期間：2年間(更新可)
- 入居日：賃料表記載
- ※火災保険加入義務あり(18,060円/2年)
- ※アクト安心ライフ24加入：15,000円税別/2年(任意)
- ※賃貸保証：関西VISA保証  
初回総賃料の50% 月額保証料：600円  
法人申込で保証会社が必要な場合は別プラン加入要

～設備～

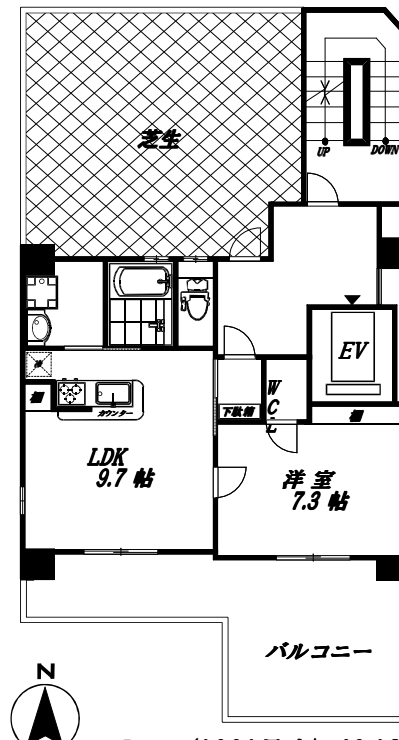
- ☆共用部
  - オートロック
  - エレベーター (6人乗り)
  - 監視カメラ
  - CATV・BSアンテナ
  - 各部屋1台駐輪場完備  
※バイク(50cc含む)不可
- ☆専用部
  - TVモニター付インターホン
  - 2口システムガスキッチン
  - バス・トイレ セパレート
  - ミストサウナ
  - 浴室乾燥機能
  - シャンプードレッサー
  - ウォシュレット
  - エアコン完備
  - ディンプルキー

Atype(1号室)：26.27㎡



Btype(2号室)：26.15㎡

Ctype(3号室)：26.14㎡



Dtype(1001号室)：40.13㎡

外観



洋室



キッチン



- 天井高が2.6m！圧迫感なく広く感じます♪
- 全部屋角部屋！2面採光により日当り良好♪

- 駅から当物件まで商店街！晚でも明るい道で帰宅できます♪
- 猪名川のせせらぎと池田を彩る五月山♪閑静な住宅街！

※図面と現況が異なる場合、現況を優先します。  
※子供・外国籍・無職の方はお断りさせていただきます

※必要書類・・・(借主：住民票、収入証明、身分証明コピー、顔写真)  
(連帯保証人：印鑑証明書、収入証明)



国土交通大臣免許(2)第7790号

みつけや本舗 中津店  
信和建設株式会社

〒531-0071 大阪市北区中津6-11-3

☎06-4796-1101  
FAX:06-4796-1100

■取引態様 ■広告料 ■情報公開日  
一般媒介 賃料表記載 平成25年8月11日

定休日 毎週水曜日